



教えてくれた先生

歯科さめじま
鮫島佳子 院長

東戸塚出身。口のトラブルから最新の予防歯科にいたるまで最善の歯科医療を提供。地元に着目した歯科だからこそ、多くの人に長年愛されている。

「デキる大人」

歯科治療に時

デキる大人は時間の使い方がうまい。
行くべきタイミングや、かかる

デキる大人は知っている 治療後の ケアのことを考える

銀歯は劣化していくといいました。歯を削って人工的に補填するため、金属以外にも長年使うと歯への影響があります。もとの歯との硬さの違いから、削られ方の差ができて、噛み合わせのバランスが変わり、歯の間に隙間ができたり、そこに虫歯ができる可能性も増えます。

そのため、治療した歯がある場合は、そういったトラブルが起きる前に定期的に診察したり、自分が選んだレジンや銀、セラミックといったものがそれぞれどのくらいの強度があるのか、聞いておきます。

虫歯の段階による通院回数と治療方法

虫歯の段階	C1	C2	C3	C4
詳細	歯の表面のエナメル質が少し溶けている状態	虫歯の部分が小さく穴が開いた状態は、少し削ってレジン充填し1日で終わる場合もある。範囲が広がったり、力がかかる箇所には虫歯がある場合は、金属やセラミックをつめる。(型を取るため2回~3回通院する)	虫歯で歯が大きくえぐられたようになり、歯髄まで達している状態。虫歯の進行具合によっては、神経をとったり、歯根の治療をする必要があり、長いと10回ほどかかることも。	歯がほとんど無くなってしまった状態。歯根まで虫歯に侵されていて、抜歯をする必要がある。ブリッジやインプラントといった方法になるため、費用も期間も長期となる
治療方法	シーラント(予防歯科)	レジン充填、インレー、クラウン等	クラウン等	ブリッジ、インプラント等

の歯科治療

間はかけない

さて、歯科治療に関してはどうだろう?
時間などを聞いてきました。

デキる大人は知っている

虫歯は自然には治らない

初期の虫歯の段階で治療をすると、虫歯部分を少し削り、レジン充填※1のみで、治療は1日で終わることがほとんどです。時間の使い方が上手い人は、初期の虫歯を無視せずすぐ歯科医に見せに来ます。虫歯は自然には治らず、悪化するのみで、そうなると治療にかかる時間も、費用も増える一方だということを知っているからです。

デキる大人は知っている

保険治療の金属は時間が経つと劣化する

ある程度虫歯が進行していて、レジン充填では対応できない場合は、より硬度の高い金属で被せ物をします。保険治療で使う金銀パラジウム合金などの金属は、経年劣化し、場合によっては黒く変色することもあります。

もともと不定愁訴やアレルギーなどが多い人は、症状が悪化することもある。また、時間が経つにつれ、金属と歯に隙間ができ、そこが虫歯になりやすくなります。



歯の健康について大切なことをさめじま先生が毎回分かりやすく解説。一生つき合っていく「歯」のことをしっかり考えてみよう!

※プロケード偶数月号掲載

歯科さめじま

☎045-823-4181

📍 戸塚区品濃町563
ネオポリスターV2F
東戸塚駅徒歩8分
駐車場あり

🕒 9:30~18:30(昼休無)
土曜は17:00迄
🌞 日曜、祝日



【MAP 東 D-1】

※HPも是非ご覧下さい。
<http://samejimahdc.jp>

治療法紹介

シーラント(予防歯科)

歯の溝をプラスチックやセメントで埋め、虫歯の予防をする。条件によっては保険が適応となり、順次各医院で適応されているので、確認してみてください。

レジン充填

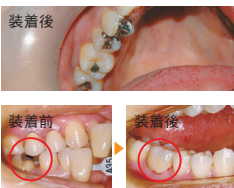
虫歯が浅く、真ん中の溝の部分や、歯と歯の間をほんの少し削るくらいであれば、レジンをつめる。治療後は歯に近い色を選ぶため、目立たない。



インレー

(写真上/パラジウム合金インレー 写真下/セラミックインレー)

噛み合わせで力がかかる箇所を削る場合などは、柔らかいレジンよりも耐久性のあるパラジウム合金(銀歯)やセラミック、ゴールドを使い詰める。ゴールド、セラミックは自費。最近、小白歯に限り、CAD/CAM 冠という自動で作られ早く、白く目立たないセラミックも保険適用となった。



●クラウン 虫歯で大きく削った歯を、元のかたちに近い状態にするための被せ物。

●クラウン レジン前装冠

犬歯から犬歯の間の歯のみ保険適用。中に金銀パラジウム合金などの金属をつかい、顔の正面側にはレジンを使うことで治療跡が目立たなくする。



●クラウン 銀歯 (一部白い歯も可) インレーと同じ。CAD/CAMは保険適用で小白歯が歯の色に近い白いクラウンもある。または銀歯。

●クラウン メタルボンド

中に金属を使い、正面側にセラミックを使った、強度のある自費のクラウン。



●クラウン ゴールド

貴金属を使用した、錆びに強く適度な硬さで適合しやすいクラウン。見た目の問題から奥歯に使われることが多い。

